

Sport- en beweeggedrag van kinderen naar sociaal economisch milieu

Het sociaaleconomisch milieu waarin kinderen opgroeien is van invloed op hun sport- en beweegdeelname.

1 op de 11 kinderen groeit op in een gezin met geldzorgen

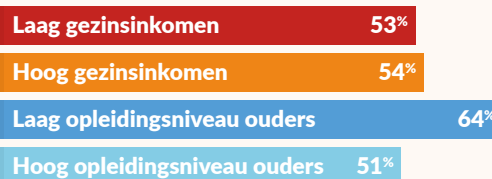
+ Beweegrichtlijn kinderen



Kinderen uit gezinnen met een hoog gezinsinkomen

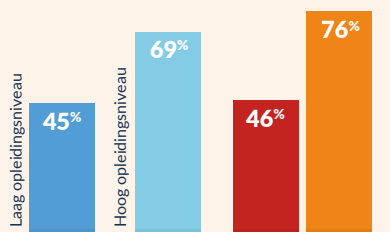
Kinderen uit gezinnen met een laag gezinsinkomen

Voldoet wel aan de beweegrichtlijnen, naar gezinsinkomen (%)



+ Bewegegedrag kinderen

Kinderen van ouders met een hoog gezinsinkomen of opleidingsniveau besteden meer tijd aan sport



Sport wekelijks



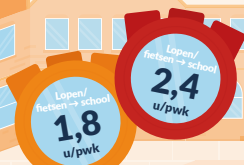
Sporttak hangt samen met gezinsinkomen en opleidingsniveau van ouders

8,8% (Laag inkomen/opleiding) / 3,2% (Hoog inkomen/opleiding) % dat beperkingen ervaart om te gaan bewegen

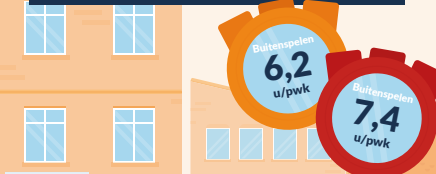
Kinderen van ouders met een laag gezinsinkomen of opleidingsniveau spelen in hun vrije tijd vaker buiten

Bewegen op school is een belangrijk onderdeel van het beweegpatroon van kinderen. Met kleine verschillen tussen kinderen

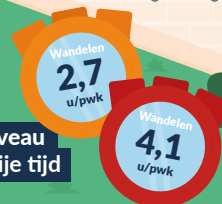
7 uur per week



Kinderen van ouders met een laag gezinsinkomen of opleidingsniveau lopen vaker naar school



Kinderen van ouders met een laag gezinsinkomen of opleidingsniveau wandelen en fietsen meer in hun vrije tijd



Kinderen uit verschillende milieus hebben verschillende gewoonten en ontwikkelen daardoor andere sport- en beweegbehoeften

Sluit aan op hun leefwereld

Lees verder!

Sport- en beweeggedrag van kinderen en jongeren naar sociaaleconomisch milieu (Mulier Instituut)